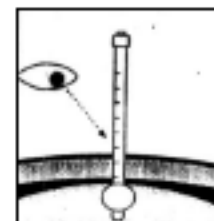
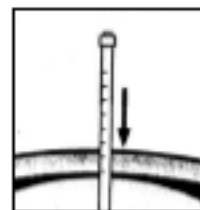


Instructies voor plaatsing en verwijdering van de Easyfit Mini® Button

De Button wordt op dezelfde wijze geplaatst en verwijderd. Volg hiervoor de volgende stappen:

1. Meting

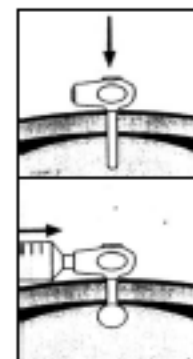
- Verwijder de Button
- Plaats het meetstaafje (BM01) in de stoma opening
- Blaas de ballon op met (max.) 3 ml lucht
- Trek meetstaafje naar buiten om de diepte af te lezen



2. Plaatsing

- Beweeg eerst de ballon in de verpakking op en neer om verkleving aan de schacht van de Button te voorkomen
- Test de ballon door hem maximaal te vullen 12/14Fr (5ml), 18Fr (10ml) met water
- Maak de stoma opening schoon en doe glycmiddel aan de ballon
- Voer de button voorzichtig door de opening
- Vul de ballon maximaal en check de juiste positie (Er moet wat speling zijn)
- Noteer de diepte
- Plaats om zekerheid te krijgen over de juiste positie in de maag, een toedieningsset en aspireer wat maagvocht
- Maagvocht testen met lakmoespapier

Als er twijfel bestaat over de juiste plaatsing, kan een röntgenfoto uitkomst bieden

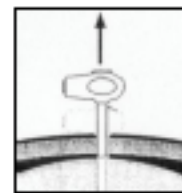
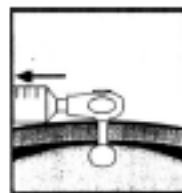


3. Controleren ballon

- De ballon moet aan het einde van de eerste week op volume gecontroleerd worden
- Daarna elke maand controleren

4. Verwijderen van de button

- Ontlucht de maag met behulp van de zij-opening van de button
- Verwijder met een spuit al het water uit de ballon
- Haal de button er voorzichtig uit
- Maak de stoma-opening goed schoon



Voor informatie kunt u contact opnemen met:
 Eurosteriel Medical BV
 Postbus 41, 8250 AA Dronten
 Tel. 0321 - 317 725
 Fax 0321 - 318 125